

Installation/Disassembly tools

Asennustyökalut » Инструмент для монтажа и демонтажа » Installations-/demonteringsverktyg »
Utensili per il montaggio e lo smontaggio



The pre-compression tools, small and large, help compressing installed modules and stayplates to make more room for the Roxtec Wedge. During installation they also help keeping the items in place.

Esipuristintyökalut, pieni ja iso, auttavat puristamaan asennettuja moduuleja ja välilevyjä kasaan, jotta saadaan tehtyä tilaa Roxtec Puristinyksikölle. Asennuksen aikana ne myös auttavat pitämään tuotteet paikallaan.

Инструмент для предварительного сжатия, малый и большой, используется для предварительного сжатия уплотнительных модулей и стальных пластин, что обеспечивает свободное размещение Компрессионного блока Roxtec Wedge. Они также используются для фиксации модулей и пластин в раме при монтаже.

Förkompressionsverktygen används för att komprimera moduler och stagbrickor och ge plats för Roxtec Wedge. Kan också användas för att hålla delar på plats i ramen under installationsarbetet.

Gli utensili di precompressione, piccoli e grandi, aiutano, comprimendo i moduli e le piastre di ancoraggio installate, a creare più spazio per il Roxtec Wedge. Durante l'installazione questi utensili aiutano a mantenere i vari componenti in posizione.



Pre-compression tool, small,
for regular frames in all sizes
5ICT000001269



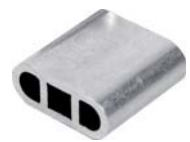
Pre-compression tool, large,
for regular frames in all sizes
ICT0001000000



Pre-compression eccentric
tool, small, for regular frames in
all sizes
ICT0001000302



Pre-compression eccentric
tool, large, for regular
frames in all sizes
ICT0001000301



Pre-compression eccentric tool,
compact, for CF 8/32, CF 16,
ComSeal™, EzEntry™ and C KFO
5ICT0001000316



Handgrip pre-comp, for regular
frames in all sizes
ICT0001000401

The different types of pre-compression tools facilitate installations by compressing rows of modules and stayplates to make more room for the Roxtec Wedge during installation.

Erityyppiset esipuristintyökalut helpottavat asennusta puristamalla moduulirivit ja välilevyt ja siten tekemällä tilaa Roxtec Puristinyksikölle asennuksen aikana.

Инструменты предварительного сжатия облегчают усадку уплотнительных модулей и стальных пластин, обеспечивая свободное размещение Компрессионного блока Roxtec Wedge.

De olika förkompressionsverktygen används tillfälligt för att komprimera moduler och stagbrickor i genomföringen. Används för att ge mer plats för Roxtec Wedge.

Le differenti tipologie degli utensili di precompressione facilitano le installazioni, comprimendo le file di moduli e le piastre di ancoraggio, per creare più spazio al Roxtec Wedge durante l'installazione.



Pre-compression wedge 60/40,
for regular and compact frames
in all sizes
5ICT000003691



Pre-compression wedge 120,
for regular frames in all sizes
ICT0001000500

Installation/Disassembly tools

Asennustyökalut » Инструмент для монтажа и демонтажа » Installations-/demonteringsverktyg »
Utensili per il montaggio e lo smontaggio



Stayplate clamps horizontal inst, 2 pcs
ICT0001000100

Stayplate clamps for horizontal installations. To be used with stayplates, width 120 mm, 4.724".

Välilevyn pidike vaakasuoriin asennuksiin. Tarkoitettu käytettäväksi välilevyjen kanssa, minimileveys 120mm, 4.724".

Клипсы стальных пластин для монтажа горизонтальных проходов. Используются со стальными пластинами, модулей RM, минимум 120 мм, 4.724".

Det låsbara verktyget Stayplate clamp underlättar horisontell installation. Används för ramar och stagbrickor med bredden 120 mm (4.724").

Pinze per piastre di ancoraggio per installazioni orizzontali. Da utilizzare con piastre di ancoraggio da 120 mm, 4.724".



Stayplate clip
ICT0001000200

Stayplate clip for use with RM stayplates, width 120 mm, 4.724".

Välilevyn pidin RM-välilevyille, minimileveys 120mm, 4.724".

Фиксирующая рамка для стальных пластин модулей RM, минимум 120 мм, 4.724".

Klämverktyget Stayplate clip underlättar alla typer av montage i ramar med inre breddmått 120 mm (4.724").

Clip per piastre di ancoraggio da 120 mm, 4.724".



RG M63 tools
5IRG000001545

Box wrenches for use with Roxtec RG M63.

Kiintoavain Roxtec RG M63:lle.

Ключи для фиксации муфты Roxtec RG M63.

Fasta nycklar för användning ihop med Roxtec RG M63.

Chiave esagonale da utilizzare con Roxtec RG M63



RG M63 tool 3/8 grip
ICT2010000001

Adapter tool to any standard torque-handle using 3/8" square bits.

Adapterityökalu kaikille standardi 3/8"-momenttiavaimille.

Адаптер к любому динамометрическому ключу с 3/8"-дюймовыми головками.

Adapter för alla vanliga momentnyckelskaft för 3/8" square bits.

Utensile adattatore per qualsiasi impugnatura di coppia standard con teste quadre da 3/8".



Roxtec Wedge puller
103248

Simplifies removal of the wedge and retrofit work where space is limited.

Helpottaa puristimen poistamista korjausprojekteissa tai paikoissa, jossa tila on rajallinen.

Упрощает демонтаж компрессионного блока, при модернизации, в условиях ограниченного пространства.

Gör det lättare att ta bort wedgen och utföra renoveringsarbeten där det är ont om plats.

Semplifica la rimozione del wedge e le operazioni di retrofit, dove lo spazio è limitato.

Installation/Disassembly tools

Asennustyökalut » Инструмент для монтажа и демонтажа » Installations-/demonteringsverktyg »
Utensili per il montaggio e lo smontaggio



Top Packing Puller
IPP0001000000

Solid state tool for maintenance of installations using older Roxtec Top Packing units.

Top Packing Puller on työkalu vanhojen asennusten purkamiseen.

Это специальный инструмент для монтажа компрессионного блока старой конструкции.

Top Packing Puller är ett verktyg för utdragning av äldre topptätningar av typ Roxtec Top Packing.

Utensile per la manutenzione di unità di compressione già installate.



Top Packing Puller Adapter
ICT0002000000

Utility tool for removal of traditional compression units of other brands.

Top Packing Puller Adapter on tarkoitettu muiden valmistajien puristinyksiköiden poistamiseen/ulosvetämiseen läpiviennistä.

Адаптер для демонтажа нестандартных компрессионных блоков.

Top Packing Puller Adapter underlättar borttagning av traditionella kompressionsenheter av olika fabrikat.

Utensile per rimuovere la tradizionale unità di compressione di altri marchi



Module Adaption Indicator
IQR2009000101

Measuring tool for easier selection of sealing module. Indicates how many rubber layers to peel off to achieve perfect adaption. It also simplifies inspection.

Mittatyökalu, joka helpottaa tiivistemoduulin valintaa. Mitta kertoo, kuinka monta kerrosta moduulista tulee kuoria, jotta saavutetaan täydellinen sopivuus.

Измерительный инструмент, упрощающий подбор уплотнительных модулей. Определяет, сколько резиновых слоев нужно снять для идеальной подгонки модуля. Это упрощает проверку качества монтажа.

Mätverktyg som underlättar val av tätningsmodul. Indikerar antalet gummilager att skala bort för att få perfekt anpassning. Underlättar även inspektion.

Strumento di misura che semplifica la selezione del modulo di sigillatura. Indica quanti strati di gomma vanno tolti per ottenere un adattamento ottimale. Facilita inoltre le ispezioni.



Pressure Test Pipe
ICT2006000130

The test pipe is used for verifying a transit's integrity after installation on site. To be used with RM components.

Testausputkea käytetään läpiviennin tiiveyden testaamiseen asennuksen jälkeen. Käytetään RM-tuotteiden kanssa.

Трубка для проверки герметичности ввода после монтажа на объекте. Применяется совместно с компонентами группы RM.

Teströret används för att på plats verifiera tätheten hos en genomföring efter installation. För användning med RM-komponenter.

Il tubo di collaudo serve a verificare l'integrità di un passaggio dopo l'installazione in loco. Da utilizzare con i componenti RM.