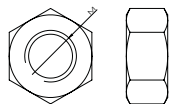
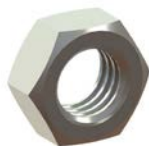


NAKRĘTKI SZEŚCIOKĄTNE N-144



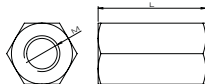
☉ stal nierdzewna A2 kl. 70

Zastosowanie: stanowi łącznik w połączeniu śrubowym; nakręcana na wolny koniec trzonu śruby zgodnie z wymaganiami montażowymi.



Gwint M	Ilość [szt./opak.]	Ilość [szt./kg]	Oznaczenie do zamówienia	Numer katalogowy
M6	30	460	N-144-M6	81490006002
M8	30	216	N-144-M8	81490008002
M10	30	98	N-144-M10	81490010002
M12	30	62	N-144-M12	81490012002
M16	25	30	N-144-M16	81490016002
M20	20	17	N-144-M20	81490020002

ZŁĄCZKI GWINTOWANE N-ZL



☉ stal nierdzewna A2

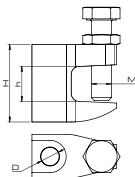
Zastosowanie: dołączenia prętów gwintowanych położonych w jednej osi.

▮ Obciążenie dopuszczalne



Gwint M	Długość L [mm]	Masa [kg]	Ilość [szt./opak.]	Oznaczenie do zamówienia	Numer katalogowy
M6	18	0,010	25	N-ZL-M6	81400006002
M8	24	0,020	25	N-ZL-M8	81400008002
M10	30	0,040	25	N-ZL-M10	81400010002
M12	36	0,060	25	N-ZL-M12	81400012002

ZACISK NOŚNY Z OTWOREM PRZELOTOWYM N-KLP



☉ stal nierdzewna 0H18N9

Zastosowanie: montaż do dźwigarów stalowych; montaż nie wymaga wiercenia i spawania; przelotowy otwór bez gwintu.

▮ Obciążenie dopuszczalne



Otwór D [mm]	Śruba M	h_{Max} [mm]	H [mm]	Obciążenie dopuszczalne [kN]	Masa [kg]	Ilość [szt./opak.]	Oznaczenie do zamówienia	Numer katalogowy
9	M10	17	38	1,00	0,160	25	N-KLP-M8	81335008002
11	M10	17	38	1,00	0,180	25	N-KLP-M10	81335010002