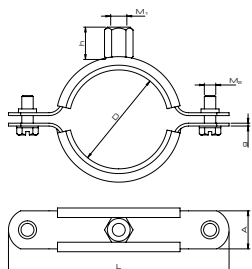




## OBEJMY POJEDYNCZE DUO NPGD

**NOWOŚĆ**



- Obciążenie dopuszczalne
- Wytrzymałość termiczna

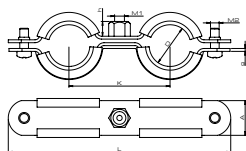


Obejmy w opcji standardowej dostępne bez kołka i wkręta (BK).  
Opis innych opcji - s. 265.

- stal nierdzewna 0H18N9
- z łbem sześciokątnym z wgłębieniem krzyżowo-rowskowym + podkładki zapobiegające wypadaniu śrub
- Materiał: elastomer EPDM; wytrzymałość termiczna: -40°C do +120°C. Izolacja dźwiękowa zgodna z DIN 4109 (instalacje niskoszumowe).

Zakres średnic D [mm]	Przyłącze			Wymiary obejmy		Śruby łączące M <sub>2</sub>	Obciążenie dopuszczalne [kN]	Masa 1 szt. [kg]	Ilość [szt./opak.]	Oznaczenie do zamówienia	Numer katalogowy
	Rozmiar M <sub>1</sub>	Wys. h [mm]	Wersja	L [mm]	A x g [mm]						
17-22	M8/M10	17,0	D	66	20x1,25	M6	0,90	0,0534	50	NPGD-3/8"	80120201702
20-25	M8/M10	17,0	D	70	20x1,25	M6	0,90	0,0602	50	NPGD-1/2"	80120202102
25-30	M8/M10	17,0	D	76	20x1,25	M6	0,90	0,0655	50	NPGD-3/4"	80120202602
31-36	M8/M10	17,0	D	83	20x1,25	M6	0,90	0,0753	25	NPGD-1"	80120203302
41-46	M8/M10	17,0	D	93	20x1,25	M6	0,90	0,0850	25	NPGD-11/4"	80120204202
46-51	M8/M10	17,0	D	103	20x1,25	M6	0,90	0,0887	25	NPGD-11/2"	80120204802
59-64	M8/M10	17,0	D	116	20x1,5	M6	0,90	0,1039	25	NPGD-2"	80120206002

## OBEJMY PODWÓJNE N-UDG



- Obciążenie dopuszczalne
- Wytrzymałość termiczna



Obejmy w opcji standardowej dostępne bez kołka i wkręta (BK).  
Opis innych opcji - s. 265.

- stal nierdzewna 0H18N9
- z wgłębieniem krzyżowym
- Materiał: elastomer EPDM; wytrzymałość termiczna: -40°C do +120°C. Izolacja dźwiękowa: zgodna z DIN 4109.

Zakres średnic D [mm]	Przyłącze			Wymiary obejmy			Śruby łączące M <sub>2</sub>	Obciążenie dopuszczalne [kN]	Masa [kg]	Ilość [szt./opak.]	Oznaczenia do zamówienia	Numer katalogowy
	Rozmiar M <sub>1</sub>	Wys. h [mm]	Wersja	L [mm]	K [mm]	A x g [mm]						
14-18	M8	10,1	B	113	48	20x1,5	M6	1,20	0,100	50	N-UDG-3/8"	80150201702
18-23	M8	10,1	B	126	54	20x1,5	M6	1,50	0,110	50	N-UDG-1/2"	80150202102
26-29	M8	10,1	B	152	70	24x2,0	M6	1,80	0,160	50	N-UDG-3/4"	80150202602
31-34	M8	10,1	B	154	70	24x2,0	M6	1,80	0,180	50	N-UDG-1"	80150203302