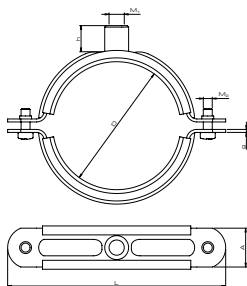


## OBEJMY POJEDYNCZE EXPERT N-UPG



▮ Obciążenie dopuszczalne

▮ Wytrzymałość termiczna



Objeomy w opcji standardowej dostępne bez kotka i wkręta (BK).  
Opis innych opcji - s. 265.

⊙ stal nierdzewna OH18N9

⊣ z wgłębieniem krzyżowym (od N-UPG-21/2" do N-UPG-5") lub z łbem sześciokątnym (od N-UPG-139 do N-UPG-500)

⊙ Materiał: elastomer EPDM; wytrzymałość termiczna: -40°C do +120°C.

Łącząca dźwiękowa: zgodna z DIN 4109 (instalacje niskoszumowe).

Możliwość zamówienia z okładziną silikonową o wytrzymałości termicznej w zakresie -60°C do +250°C.

Zakres średnic D [mm]	Przyłącze			Wymiary obejmy		Śruby łączące M <sub>2</sub>	Obciążenie dopuszczalne [kN]	Masa [kg]	Ilość [szt./opak.]	Oznaczenie do zamówienia	Numer katalogowy
	Rozmiar M <sub>1</sub>	Wys. h [mm]	Wersja	L [mm]	A x g [mm]						
74-79	M10/M12	17,5	B	136	26x2,5	M6	2,40	0,218	25	N-UPG-21/2"	80130207602
78-84	M10/M12	17,5	B	149	26x2,5	M6	2,40	0,250	25	N-UPG-80	80130208002
85-92	M10/M12	17,5	B	145	26x2,5	M6	2,40	0,249	25	N-UPG-3"	80130208902
102-108	M10/M12	17,5	B	170	26x2,5	M6	2,40	0,280	25	N-UPG-100	80130210002
107-113	M10/M12	17,5	B	167	26x2,5	M6	2,40	0,271	25	N-UPG-4"	80130211002
112-118	M10/M12	17,5	B	176	26x2,5	M6	2,40	0,310	25	N-UPG-114	80130211402
124-131	M10/M12	17,5	B	194	26x2,5	M6	2,40	0,340	25	N-UPG-125	80130212502
130-138	M10/M12	17,5	B	194	26x2,5	M6	2,40	0,350	20	N-UPG-5"	80130213302
141-148	M10/M12	25,0	C	221	35x3,0	M8	3,90	0,610	10	N-UPG-139	80130213902
158-166	M10/M12	25,0	C	235	35x3,0	M8	3,90	0,630	10	N-UPG-6"	80130216002
164-172	M10/M12	25,0	C	236	35x3,0	M8	3,90	0,650	10	N-UPG-168	80130216802
200-208	M10/M12	25,0	C	286	35x3,0	M8	3,90	0,820	10	N-UPG-200	80130220002
214-222	M12/M16	25,0	C	305	35x3,0	M8	3,90	0,870	5	N-UPG-8"	80130221902
244-252	M12/M16	25,0	C	334	35x3,0	M8	3,90	0,940	10	N-UPG-250	80130225002
264-273	M12/M16	26,0	C	376	35x4,0	M12	4,50	1,420	5	N-UPG-273	80130227302
307-316	M12/M16	26,0	C	420	35x4,0	M12	4,50	1,580	5	N-UPG-315	80130231502
317-326	M12/M16	26,0	C	428	35x4,0	M12	4,50	1,620	5	N-UPG-324	80130232402
395-404	M12/M16	26,0	C	467	35x4,0	M10	4,50	1,8	5	N-UPG-400	80130240002
495-504	M12/M16	26	C	569	35x4,0	M10	4,50	2,16	5	N-UPG-500	80130250002