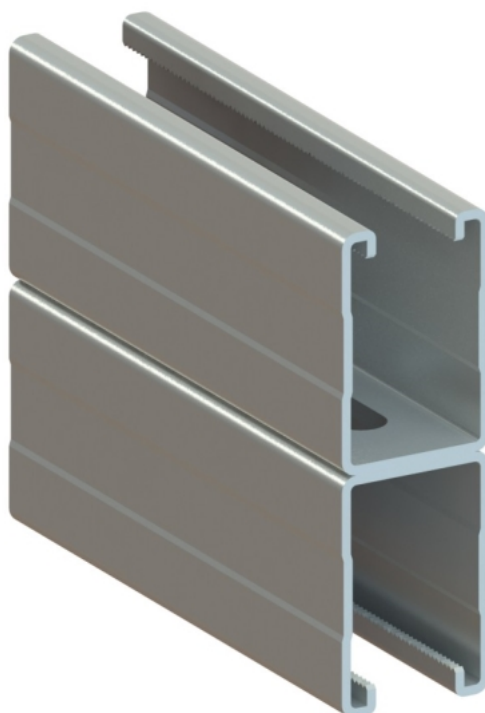


## PROFILE MONTAŻOWE PODWÓJNE TYPU D-MH2,5 (41X124X2,5 MM)



- **Zabezpieczenia antykorozyjne:** ocynk galwaniczny
- (na zamówienie dostępna również z powłoką w ocynku ogniowym).
- Do profilu dostępna jest [taśma tłumiąca](#).

| Długość<br>L [mm] | Masa<br>[kg] | Oznaczenie do zamówienia | Numer katalogowy |
|-------------------|--------------|--------------------------|------------------|
| 2000              | 13,60        | SD-MH2,5-2000            | 80841242520      |
| 3000              | 20,40        | SD-MH2,5-3000            | 80841242530      |
| 4000              | 27,20        | SD-MH2,5-4000            | 80841242540      |
| 6000              | 40,80        | SD-MH2,5-6000            | 80841242560      |

## PROFILE MONTAŻOWE PODWÓJNE TYPU D-MH2,5 (41X124X2,5 MM)

