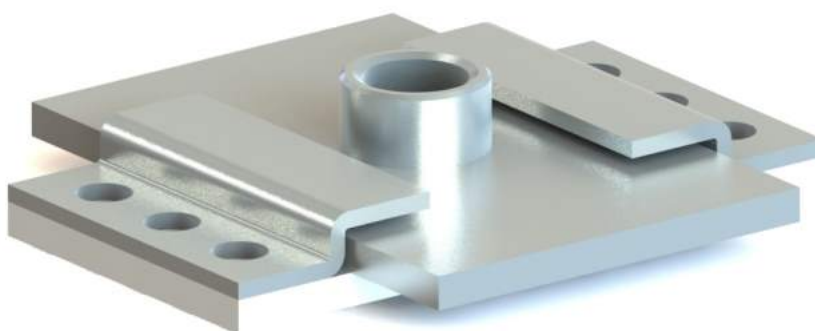


PODPORY ŚLIZGOWE CIĘŻKIE Z JEDNYM PRZYŁĄCZEM (PSA1)


Zastosowanie: do montażu instalacji podlegających wydłużeniom cieplnym. Przejmują wydłużenia osiowe rurociągów i niwelują naprężenia w miejscach zamocowań. Przeznaczone do montażu bezpośrednio do podłoża i do konstrukcji z profili montażowych.

Przeznaczone do rur o średnicy do 168 mm.

Zabezpieczenie antykorozyjne: ocynk galwaniczny (na zamówienie dostępne również w ocynku ogniowym).

Rozmiar przyłącza M_1	Wysokość przyłącza h [mm]	Ilość	Przesuw max. [mm]	Oznaczenie do zamówienia	Numer katalogowy
1/2"	15,0	1	33	PSA1-1/2" *	80410101200
3/4"	17,0	1	33	PSA1-3/4" *	80410103400
1"	18,0	1	33	PSA1-1" *	80410110000
1 1/4"	23,0	1	33	PSA1-1 1/4" *	80410111400
M10/12	17,5	1	33	PSA1-M10/12	80410110120
M12/16	26,0	1	33	PSA1-M12/16	80410112160
M20	16,0	1	33	PSA1-M20 *	80410100200

* Na zamówienie.