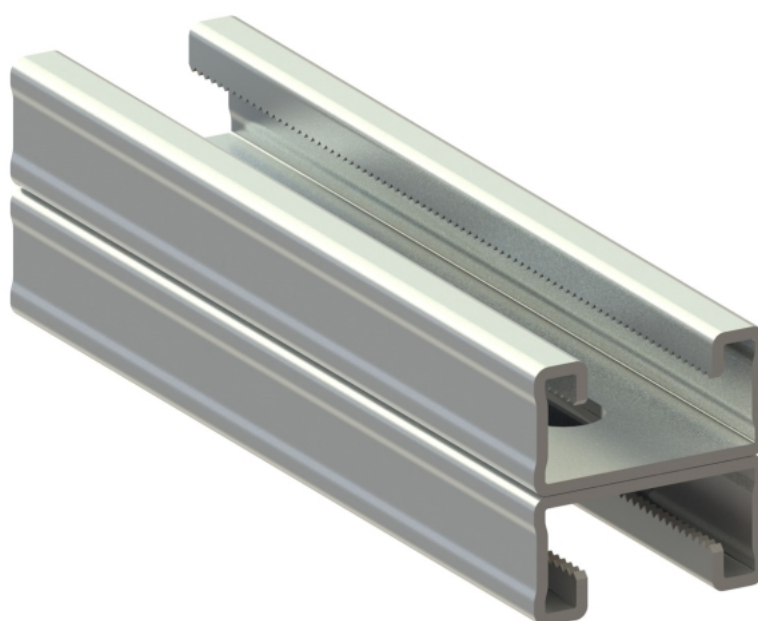


PROFILE MONTAŻOWE PODWÓJNE TYPU D-MG2,0 (41X42X2,0 MM)



- **Zabezpieczenia antykorozyjne:** ocynk galwaniczny
- (na zamówienie dostępne również z powłoką w ocynku ogniowym).
- Do profilu dostępna jest [taśma tłumiąca](#).

Długość L [mm]	Masa [kg]	Oznaczenie do zamówienia	Numer katalogowy
2000	5,72	SD-MG2,0-2000	80841422020
3000	8,58	SD-MG2,0-3000	80841422030
4000	11,44	SD-MG2,0-4000	80841422040
6000	17,16	SD-MG2,0-6000	80841422060

PROFILE MONTAŻOWE PODWÓJNE TYPU D-MG2,0 (41X42X2,0 MM)

