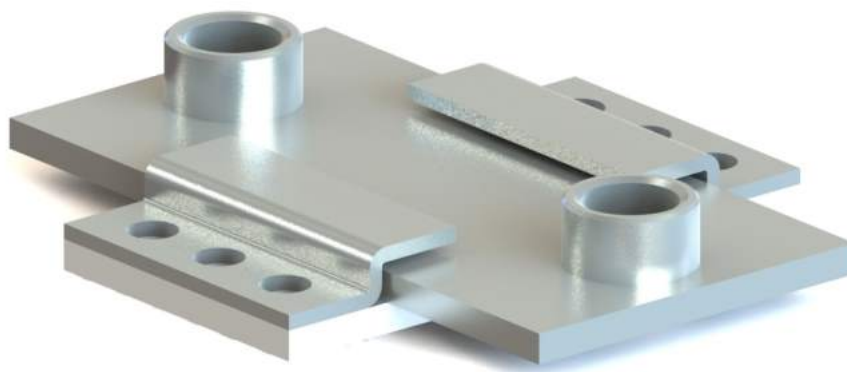


PODPORY ŚLIZGOWE CIĘŻKIE Z DWOMA PRZYŁĄCZAMI (PSB2)


Zastosowanie: do montażu instalacji podlegających wydłużeniom cieplnym.

Przejmują wydłużenia osiowe rurociągów i niwelują naprężenia w miejscach zamocowań. Przeznaczone do montażu bezpośrednio do podłoża i do konstrukcji z profili montażowych.

Przeznaczone do rur o średnicy do 324 mm.

Zabezpieczenie antykorozyjne: ocynk galwaniczny.

(na zamówienie dostępne również w ocynku ogniowym).

Rozmiar przyłącza M_1	Wysokość przyłącza h [mm]	Ilość	Przesuw max. [mm]	Oznaczenie do zamówienia	Numer katalogowy
1/2"	15,0	2	55	PSB2-1/2" *	80420101200
3/4"	17,0	2	55	PSB2-3/4" *	80420103400
1"	18,0	2	55	PSB2-1" *	80420110000
1 1/4"	23,0	2	55	PSB2-1 1/4" *	80420111400
M12/16	17,5	2	55	PSB2-M12/16	80420112160
M20	16,0	2	55	PSB2-M20 *	80420100200

* Na zamówienie.

PODPORY ŚLIZGOWE CIĘŻKIE Z DWOMA PRZYŁĄCZAMI (PSB2)